

A gente ama a madeira, e você?



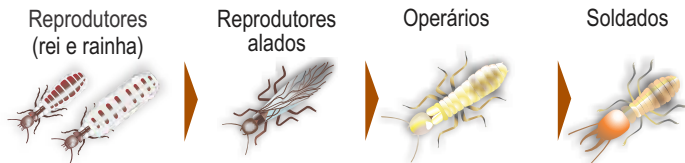
Se você aprecia a elegância e a saúde da madeira como nós, deixe a Jimo fazer parte do cuidado da sua madeira.

A estética, a nobreza e o conforto da madeira são indiscutivelmente superiores, quando concorre com materiais alternativos, como o plástico e o ferro. Além de ser um bem de altíssimo valor comercial, se comparada a produtos substitutos, a madeira apresenta diversas vantagens, tais como:

- Diversidade de uso: nos segmentos de construção civil, embalagens, móveis, postes, dormentes e outros;
- Isolamento térmico e acústico;
- Facilidade de manuseio;
- Baixo consumo energético em sua produção;
- Recurso natural 100% renovável;
- Ótima relação entre seu peso e sua resistência;
- Sustentabilidade, pois nasce de uma fábrica totalmente natural, que lança oxigênio limpo para a atmosfera durante sua fase de produção (crescimento), além de retirar e reter dióxido de carbono da atmosfera, minimizando o efeito estufa;
- Produção que demanda pouca energia, ao contrário do concreto e de metais que, além de consumirem muita energia em sua produção, dependem de recursos não renováveis.

Cupins x Brocas

Os cupins, assim como as abelhas e as formigas, vivem em colônias e se organizam em castas, compostas por:



Alguns cupins no Brasil

Cupim de Madeira Seca

Os cupins de madeira seca se instalam dentro de peças de madeira com baixo teor de umidade. São comuns em componentes de telhados, batentes, esquadrias, móveis, etc. Embora uma colônia desses cupins não seja muito grande, o ataque pode causar sérios prejuízos, uma vez que só é possível detectá-lo quando as partes internas de uma peça já estão em adiantado estado de destruição. Os cupins constroem galerias dentro da madeira, por onde circulam e produzem pequenos grânulos ovalados, suas fezes, que acumulam em uma câmara próximo à superfície da madeira e que, de tempos em tempos, são descarregados para fora da peça atacada, como forma de limpeza das galerias.

Cupim Subterrâneo

O cupim subterrâneo é uma praga urbana dotada de elevado potencial destruidor, o que consome grandes custos para o controle e o reparo de estruturas e materiais danificados. Os cupins subterrâneos alimentam-se de madeira e de outros materiais, que contenham celulose, e precisam de umidade para sobreviver. Por isso, normalmente, a colônia está estabelecida no solo, o que provê a umidade necessária para a manutenção de seu ciclo biológico. Em construções, a madeira pode estar em contato direto com o solo ou não. Em construções de alvenaria, os cupins constroem seus tubos de acesso através das fundações, paredes, tubulações de água e luz, caixões perdidos, etc., enquanto o núcleo da colônia permanece no solo. Os operários deslocam-se entre a construção e o solo para levar alimento para a colônia. Os operários retornam ao solo pelo menos uma vez a cada 24 horas para terem acesso à umidade, pois, do contrário, não sobreviveriam. Tubos de lama são indicativos da infestação por cupins subterrâneos. Quando atravessam concreto ou materiais similares para alcançar madeira ou outras fontes de alimento, os cupins constroem estes tubos como abrigos.

Cupim Arborícola

Esta espécie destrói madeira dura ou mole, seca ou úmida, trabalhada ou não, e prefere o alburno ao cerne. Ataca madeiras de edificações, postes de madeira e mourões de cerca. É bastante comum a ocorrência de ninhos em árvores próximo a casas que apresentam problemas de ataque dessa espécie, porém nem sempre os túneis de comunicação podem ser vistos, pois a conexão pode ocorrer através do solo.

Cupim de Campo

Os cupins de campo, ou cupins de montículo, são insetos que, comumente, infestam as pastagens e vivem em ninhos que apresentam uma porção visível na superfície do solo, chamados "cupinzeiros" ou "murundus".

Brocas

As brocas são pequenos besouros que se alimentam da madeira (material celulósico) da fase larval até o início da fase adulta, período que pode durar de 1 a 4 semanas, abandonando, então, a peça infestada. Ao contrário dos cupins, não são insetos sociais, agindo isoladamente, no entanto isso não impede que várias brocas ocupem a mesma peça de madeira. Os danos causados pelas brocas são de menores proporções, por isso, também, a sua presença na madeira é praticamente imperceptível.



Cupins x Brocas



A rainha coloca milhares de ovos por dia.

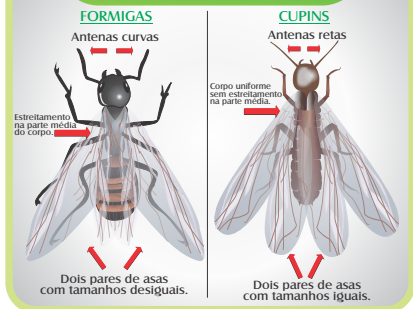


Podem viver por até 20 anos.



Causam prejuízos de milhares de reais.

PRINCIPAIS DIFERENÇAS ENTRE CUPINS E FORMIGAS



Será que a sua madeira está infestada?



Indícios de ataques de cupins e/ou brocas:

RESÍDUOS

Cupins



Pequenos grânulos



Madeira oca



Orifícios na madeira



Restos de asas

Brocas



Pó fino semelhante a um talco



Eles são uma ameaça constante, comem 24 horas por dia!

Para acabar com os cupins e brocas

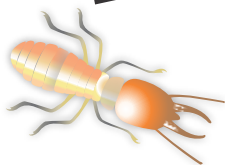
e evitar novas infestações!

A opção é sua, a qualidade é Jimo!

Desde 1956

JIMO

CUPIM



Antes de aplicar qualquer acabamento, utilizar sempre Jimo Cupim Incolor ou Jimo Cupim Base Água para acabar com os cupins e brocas e evitar novas infestações. Jimo Cupim possui a característica necessária de penetração profunda nos tecidos lenhosos, diferentemente de produtos que ficam depositados na superfície da madeira (com pouca penetração) como *stain*, tintas, ceras, vernizes, etc.

Base Solvente



ALTO PODER DE PENETRAÇÃO NA MADEIRA



MATA CUPINS E BROCAS



PODER RESIDUAL



PROTEGE A MADEIRA



Base Água



ALTO PODER DE PENETRAÇÃO NA MADEIRA



BAIXO ODOR



NANOTECNOLOGIA



PODER RESIDUAL



SECAGEM

Variável de acordo com o clima local e com as características da madeira. Em condições ideais de temperatura e de umidade, JIMO CUPIM demora, aproximadamente, 72 horas para secar.



APLICAÇÃO

Aerosol, pincelamento, pulverização ou imersão.



RENDIMENTO

Madeira bruta: 3 a 5 m² por litro.
Madeiras trabalhadas (aplainadas):
8 a 10 m² por litro.

Para acabar com os cupins e brocas

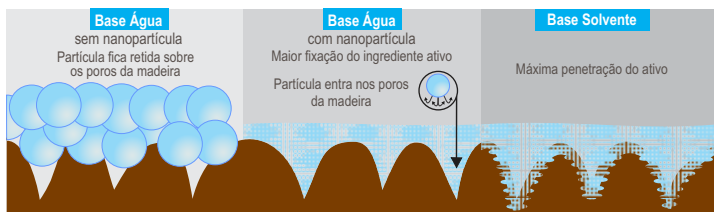
Jimo Cupim Base Água com nanotecnologia

O QUE É NANO?

É uma estrutura muito pequena, corresponde a um bilionésimo de metro. Para se ter uma ideia de proporção, é como comparar o tamanho de uma maçã com o tamanho do planeta Terra. A tecnologia de nanopartícula permite uma maior penetração do ativo, atingindo as colônias e acabando com os cupins.



Simulação da superfície da madeira sofrendo aplicação de cupinicidas



Jimo Cupim Aerossol

Inseticida com alto poder residual, que combate os focos localizados de cupins e brocas em pequenas peças de madeira. JIMO CUPIM AEROSSOL RESIDUAL possui alto poder de penetração, atingindo cupins e brocas no interior da madeira. Possui um tubo flexível, munido de uma agulha injetora e de um protetor antirrefluxo, que evita respingos durante a aplicação.



BAIXO
ODOR



PODER
RESIDUAL



ALTO PODER
DE PENETRAÇÃO
NA MADEIRA



PROTEGE
A MADEIRA